

# Σspace.E

まちスペース™

## 都市の デジタルツイン



### まちスペース™

クラウドベースの  
環境シミュレーションサービス

#### PLATEAUデータ

国土交通省提供データ



#### 環境シミュレーション

簡易な環境解析



まち  
スペース

### ユーザー

WEB ブラウザで利用

#### 条件設定

計算範囲など

#### 結果可視化

3D都市モデルとともに



エンジニアリングを未来につなぐ  
Engineering to the future

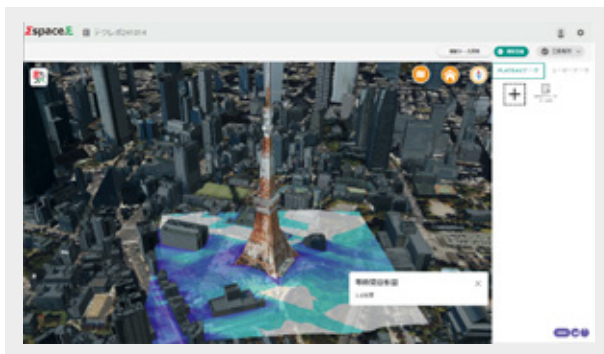
## PLATEAUデータを活用した環境シミュレーション

「誰でも」「簡単に」環境シミュレーションを実施して、その結果を3D都市モデル上で確認することができます。

### 特徴

- ▶ クラウドベースのWebサービスであるため、計算のための環境設定が不要です。
- ▶ 計算範囲や計算時期など簡易な※条件をWebブラウザ上で指定するだけで計算が実施できます。
- ▶ 解析結果はPLATEAUデータとともにWebブラウザ上で可視化することができ、その可視化した状態を他者と共有することができます。

※一部詳細な設定も可能です。



## PLATEAUデータとBIM/CIMデータの統合

- ▶ ユーザーが用意した計画建物等のBIM/CIMデータ等を、手軽にPLATEAUの3D都市モデルの上に配置し同時に確認することができます。
- ▶ Autodesk Revit 又はAutodesk Civil3Dから書き出したIFCファイルを配置することができます。

※shpファイル等も配置可能です。



## 対応シミュレーション(予定)

2024年11月

日影(平面)

2025年1月以降

日影(壁面)  
騒音、ビル風

開発中

太陽光発電量  
景観、電波伝搬

計画中

内水氾濫  
人流、交通

## 一価格など一

2024年11月現在、プレリリースとしてしばらく無償で公開します。

無償公開を続けながら、サービス提供内容などを検証した上で、無償部分と有償部分に切り分けてサービス展開を行う予定です。

