

油圧ショベル（バックホウ）浚渫

Excavator(Backhoe)Dredge

TRIMBLE MARINE CONSTRUCTION SOFTWARE トリブル 海洋土木工専用 ソフトウェア

海洋土木工事の3Dビジュアルソリューション

Trimble Marine Construction Software は、海洋土木工事における生産性向上と効率アップのためのソリューションです。水中での作業オペレータを支援するための正確な3次元ビジュアルデータをご提供します。

浚渫作業の効率アップ

掘削機の浚渫船適用のための Trimble Marine Construction Software は、浚渫船のオペレータが生産性と効率の改善化を図るための強力なソリューションです。オペレータと船団長は、浚渫機と土運船の概要を平面と縦断ビューでリアルタイムに把握することができます。浚渫機、ブーム、スティック、バケットの概要、また現況および設計に対するリアルタイムの作業船位置が表示されます。

リアルタイム可視化管理

設計データに対応するバケットの位置は常に追尾・表示され、色分けされたデジタル地形モデル(DTM)上で、設計と比較しながら高位置地点と低位置地点を強調表示します。地形モデルはバケット歯先位置とバケット幅からリアルタイムで更新され、平面と縦断ビューで、浚渫作業の進行を把握することができます。また複雑な3D設計データを取り扱うことも可能です。

インターフェースカスタマイズ

複数のモニターは、浚渫船オペレーターのニーズに合わせて調整が可能です。デジタル地形モデル(DTM)は、リアルタイムで更新され、バケットの進行状況に応じて更新された深さモデル、差分モデル、生産モデルを表示し浚渫作業の進行状況を記録します。

進捗状況を把握

出来形計算とレポート機能で進捗状況のモニタリングが可能ですので、オペレータは目の前の作業に集中できます。ソフトウェアが進捗状況、作業ごとの累積をレポートしますので、プロジェクトマネージャーは、遠隔地でも正確な進捗状況を簡単に確認することが可能です。

様々な掘削ツールをサポート

本ソフトウェアは、標準バケット構成、クラムシエルなど、さまざまな掘削機ツールをサポートしています。

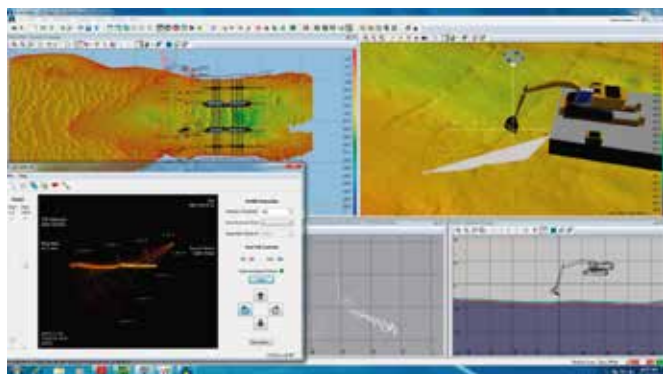
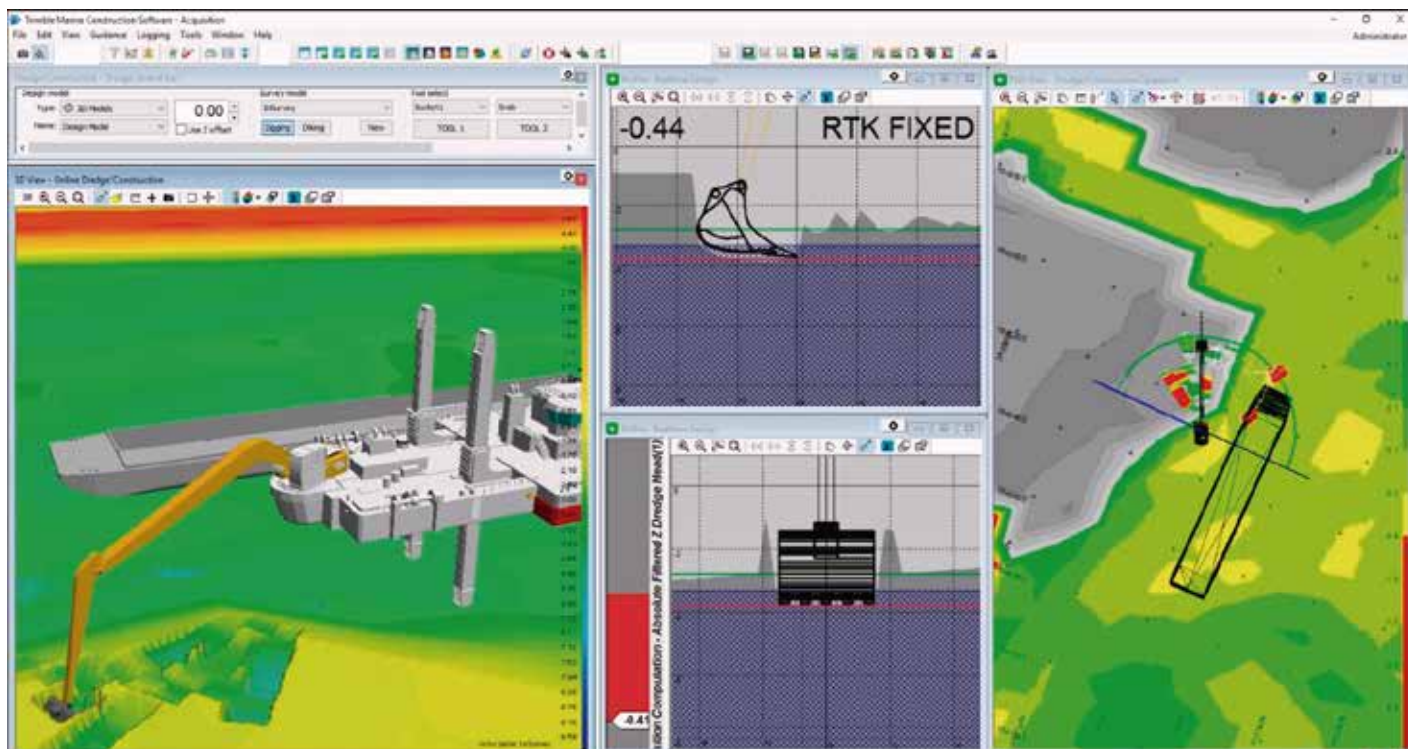
特長

- ▶ 洋上での使用でも頑丈で信頼性の高いセンサー類をご用意しています。
- ▶ 出来形レポートを連続して記録し、浚渫時の許容範囲を正確に表示、効率的な作業環境をご提供します。
- ▶ 管理者は特定のワークフローをユーザー用にセットすることができます。
- ▶ RTKにより浚渫機の正確な位置を管理できます。
- ▶ 浚渫機や台船の形状を作成したり、SketchUp® 3D モデリングツール等のCAD ソフトからモデルをインポートすることも可能です。
- ▶ マルチビームソナーの入力が可能であり、3Dがよりリアルに表現され可視化できます。



TRIMBLE MARINE CONSTRUCTION SOFTWARE

トリンブル 海洋土木工用ソフトウェア 油圧ショベル (バックホウ) 浚渫



Trimble Marineについて



Trimble は、シンプルなプロジェクトから複雑なプロジェクトまで、海洋土木特有のニーズを満たすため、高性能かつ柔軟なポジショニングシステムをご提供しています。ハードウェアとソフトウェアを融合したソリューションは、サードパーティシステムに簡単に統合することも可能です。海洋土木事業用システムとして、Trimble Marine Construction ソフトウェア、GNSS 受信機、GNSS アンテナ、無線機、エンコーダ、深度計、慣性即位システム等をご提供しています。

Trimble Marine Construction ソフトウェアは、世界の港湾、河川、運河、湖沼、その他重要なインフラの建設と維持管理に携わる方々へ生産性向上ソリューションをご提供することで、海洋建設事業における働き方改革をご支援しています。これからも Trimble 社は、計画・設計、高度な自動化ソリューション、現場でのポジショニング、そしてリアルタイムなリンケージで、プロジェクトライフサイクル全体の業務の変革を推進し続けてまいります。

お問い合わせ



サイテックジャパン株式会社

〒144-0035
東京都大田区南蒲田 2-16-2
テクノポート大樹生命ビル
Tel: (03) 5710-2594 info@sitechjp.com

SITECH-JAPAN.COM

※掲載されている各値は、環境により変動します。
※Trimble及び地球儀と三角のロゴは、米国Trimble社の登録商標です。
※Microsoftは、米国Microsoft Corporationの米国及びその他の国における登録商標または商標です。
※その他、記載されている会社名、製品名は、各社の登録商標及び商標です。
※ご注意：本カタログに掲載した製品及び製品の技術（ソフトウェアを含む）は、「外国為替及び外国貿易法」等に定める規制貨物等（技術を含む）に該当します。輸出する場合には政府許可取得等適正な手続きをお取り下さい。

2CJ-H4QS-1(1904-1)YY

